

## **Gwybodaeth ychwanegol y gwnaed cais amdani yn Sesiwn y Pwyllgor Diwylliant, Cyfathrebu, y Gymraeg, Chwaraeon, a Chysylltiadau Rhyngwladol am Oriol Celf Gyfoes Genedlaethol i Gymru gyda Dirprwy Weinidog y Celfyddydau, Chwaraeon a Thwristiaeth ar 14 Medi 2023**

Yn ystod y sesiwn dystiolaeth Weinidogol uchod gofynnodd y Pwyllgor Diwylliant, Cyfathrebu, y Gymraeg, Chwaraeon, a Chysylltiadau Rhyngwladol am wybodaeth ychwanegol yn ymwneud ag Oriol Celf Gyfoes Genedlaethol i Gymru (OCGGC):

1. Gofod sgwâr yr oriel sy'n gysylltiedig â'r model gwasgaredig/dosbarthedig, wedi'i rannu fesul oriel ar draws y naw safle.
2. Y data mae Celf ar y Cyd wedi bod yn ei adrodd ar ddefnyddwyr a mynediad, a'r wybodaeth ddiweddaraf am nifer yr eitemau sydd wedi'u digideiddio a'r proffil ar gyfer cwblhau'r project erbyn 31 Mawrth 2025.

Mae'r wybodaeth ganlynol wedi'i darparu mewn ymateb i'r cais a wnaed.

### **1 Gofod Oriol**

Ar hyn o bryd nid oes digon o ofod arddangos o ansawdd uchel yn benodol ar gyfer gofynion cymhleth celf gyfoes. Cyfanswm y gofod sydd ei angen fydd:

- Rhwng 2,000 - 3,000 metr sgwâr (21,528 - 32,292 troedfedd sgwâr) o ofod arddangos dros dro yn ogystal â'r gofodau sydd ar gael yng nghanolfannau presennol y casgliadau cenedlaethol (Amgueddfa Cymru a'r Llyfrgell Genedlaethol).

Mae'r anghenion busnes hyn wedi'u hadlewyrchu yn Amcan Gwariant 2 yr Achos Busnes Amlinellol:

Sicrhau darpariaeth o 2,000-3,000 metr sgwâr o ofod arddangos parhaol neu dros dro ledled Cymru sy'n cydymffurfio â safonau UKRG i arddangos casgliad cenedlaethol o gelf gyfoes a dod o hyd i ffyrdd arloesol o arddangos celf gyfoes mewn lleoliadau awyr agored.

Mae Tabl 1 isod yn nodi'r amcangyfrifon diweddaraf fesul lleoliad a gynhyrchwyd o dan yr archwiliadau lleoliad diweddar (Awst 2023):

### **Tabl 1 – Model Gwasgaredig – Dadansoddiad Gofod Oriol**

**Dadansoddiad OCGGC fesul Ardal**

Darpariaeth gofod oriel OCGGC yn dilyn buddsoddiad cyfalaf i gydymffurfio â GIS

Budd: 2,000 - 3,000 metr sgwâr o ofod arddangos parhaol neu dros dro

<b>Lleoliad</b>	<b>Ardal (m2)</b>	<b>Nodyn</b>
Canolfan y Celfyddydau Aberystwyth	235	Mae oriel Canolfan y Celfyddydau yn darparu'n helaeth ar gyfer cymunedau Cymraeg eu hiaith ac mae ganddi raglen guradurol, dysgu ac ymgysylltu â'r cyhoedd ragorol.
Oriel Gelf Glynn Vivian	728	Mae gan Oriel Gelf Glynn Vivian yn Abertawe raglen guradurol, dysgu ac ymgysylltu â'r cyhoedd sy'n torri tir newydd. Mae'n gweithio'n rhyngwladol a gall ddarparu cyfleoedd cyffrous ar gyfer y dyfodol.
Oriel Mostyn	728	Mae gan Oriel Mostyn yn Llandudno broffil cryf yng ngwledydd Prydain ac yn rhyngwladol yn ogystal â darparu rhaglenni ymgysylltu cyffrous yn lleol ac yn rhanbarthol.
Oriel Davies	204	Mae gan Oriel Davies bartneriaethau helaeth ledled gwledydd Prydain a hanes cryf o weithio gyda phartneriaid casgliadau. Mae ganddi enw curadurol rhagorol ac mae'n gweithio'n helaeth yn y cymunedau cyfagos.
Oriel Myrddin	90	Mae gan Oriel Myrddin yn Sir Gaerfyrddin enw rhagorol am gyflwyno arddangosfeydd celf gyfoes a gweithgareddau addysgol yn lleol ac yn rhanbarthol.
Oriel Plas Glyn-y-Weddw	137	Mae'r fenter gymdeithasol unigryw hon ym Mhen Llŷn wedi cael adolygiad curadurol yn ddiweddar sy'n ei gosod mewn sefyllfa dda i gynnig rhaglenni a gweithgareddau ymgysylltu Cymraeg cryf.
Canolfan Grefft Rhuthun	241	Mae gan Ganolfan Grefft Rhuthun broffil curadurol rhagorol ar gyfer crefft yng Nghymru, gwledydd Prydain ac yn rhyngwladol. Mae eisoes yn brofiadol mewn cynnal rhaglenni curadurol cydweithredol ac mewn partneriaeth ac mewn ymgysylltu â'r gymuned ehangach.
Storiol	92	Mae gan Storiol ym Mangor arferion curadurol rhagorol sy'n darparu gwaith rhagorol i gymunedau Cymraeg eu hiaith yn lleol ac yn rhanbarthol.
Casnewydd	Amherthnasol	Mae Amgueddfa ac Oriel Gelf Casnewydd yn gyfranogwyr brwd ym model gwasgaredig OCGGC ac mae'n cynnal safle strategol pwysig yn ddaearyddol. Mae'r heriau o ran ei chapasiti a'r adeilad ehangach yn golygu bod angen dull gwahanol. Mae hyn wedi arwain at ddull curadurol arloesol gan ddefnyddio amrywiaeth Dinas Casnewydd fel lleoliad ehangach gyda ffocws penodol ar gynnal casgliadau OCGGC yn ddigidol ac mewn ffyrdd newydd cyffrous eraill gyda'r potensial i gyrraedd cynulleidfa eang iawn. Mae demograffeg amrywiol Casnewydd yn dod â buddion ychwanegol i'r project.
<b>Cyfanswm</b>	<b>2,455</b>	(26,425 troedfedd sgwâr)

## 2 Celf ar y Cyd

Er mwyn deall defnydd sylfaenol o wefan Celf ar y Cyd, rydyn ni ar hyn o bryd yn casglu data ar y meysydd canlynol fel y nodwyd yn flaenorol:

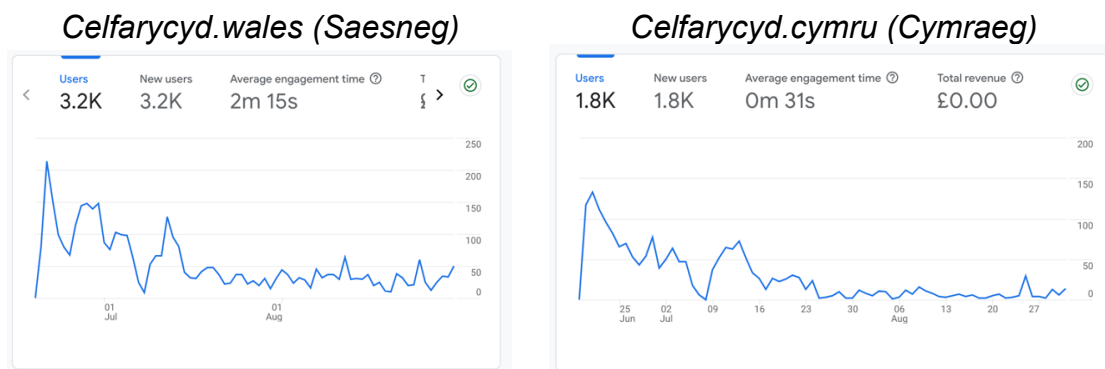
- Nifer y defnyddwyr (newydd ac sy'n dychwelyd)
- Ymgysylltiad defnyddwyr (amser ar y wefan/tudalen, cliciadau, sgroliau)
- Ffynonellau traffig (atgyfeiriadau â thâl a di-dâl, chwiliadau organig, traffig uniongyrchol ac ati)
- Defnyddwyr yn ôl gwlad (gan gynnwys iaith)
- Gweithgarwch defnyddwyr dros amser (tueddiadau ymwelwyr)
- Ffigurau gwyllo tudalennau a sgrin.

Ar hyn o bryd rydyn ni'n ymgysylltu â'r fersiwn newydd o lwyfan Google Analytics sydd newydd gael ei roi ar waith. Byddwn yn ceisio casglu rhagor o ddata wedi'i dargedu yn y dyfodol. Fodd bynnag, nid ydym yn casglu data y mae modd adnabod defnyddwyr ohono, felly ni allwn wahaniaethu rhwng defnyddwyr addysg a defnyddwyr arferol ar hyn o bryd. Dim ond i'r lefel benodol o fanylder sy'n cael ei bennu drwy osodiadau porwr/dyfais defnyddwyr y gellir gwahaniaethu rhwng data demograffeg arall defnyddwyr a data fesul carfan.

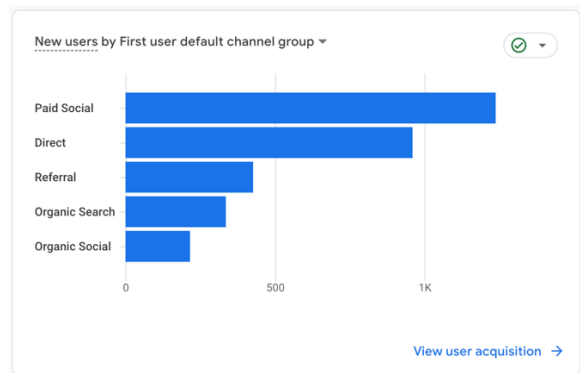
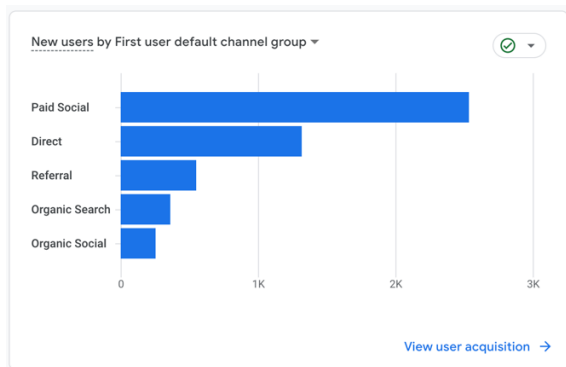
Data Google Analytics o fis Mehefin 2023 (lansio) hyd at 31 Awst 2023 gyda chrynodebau:

### Ffigurau ymwelwyr

Cyfanswm o tua 5000 o ymwelwyr â'r gwefannau ers lansio hyd at 31 Awst. Mae'r amser ymgysylltu cyfartalog yn dangos pa mor hir mae pobl yn treulio ar bob tudalen y maen nhw'n ymweld â hi ar y wefan:



**Ffynonellau traffig** ddechrau, denwyd cyfran uchel o ddefnyddwyr i'r wefan drwy ymgyrchoedd marchnata cymdeithasol â thâl a oedd yn rhedeg drwy fis Mehefin a mis Gorffennaf.



Ar ôl i ymgyrchoedd cymdeithasol â thâl ddod i ben, dolenni atgyfeirio a chwiliadau organig (drwy Google ac ati) yw prif ffynonellau y traffig (gweler yr adroddiad misol diweddaraf ar gyfer mis Awst 2023)

### Demograffeg defnyddwyr

Gallwn weld defnyddwyr yn cyrraedd y wefan drwy wahanol ranbarthau daearyddol gan ddangos cyrhaeddiad byd-eang y wefan, yn ogystal â dadansoddiad o ddefnyddwyr yn ôl dinas:



City	↓ Users	New users	Engaged sessions	Engagement rate	Engaged sessions per user	Aven. engagem. s
	3,179 0.85% of total	3,177 0.85% of total	2,614 0.75% of total	49.77% Avg: 22.67%	0.82 Avg: 11.95%	2m Avg: 127s
1 London	691	657	471	52.74%	0.68	1m
2 Cardiff	635	606	989	62.99%	1.56	5m
3 (not set)	565	529	284	39.01%	0.50	1m
4 Pontypridd	102	96	69	45.7%	0.68	2m
5 Newport	68	61	42	42%	0.62	1m
6 Llanelli	51	49	27	42.86%	0.53	1m
7 Bridgend	49	48	11	20%	0.22	0m
8 Carmarthen	48	44	67	58.26%	1.40	5m
9 Merthyr Tydfil	48	44	53	48.16%	1.10	1m
10 Neath	43	36	23	38.98%	0.53	0m

City	↓ Users	New users	Engaged sessions	Engagement rate	Engaged sessions per user	Aven. engagem. s
	1,844 0.49% of total	1,841 0.49% of total	489 0.2% of total	30.22% Avg: 53.05%	0.37 Avg: 59.95%	0m Avg: 69s
1 (not set)	419	404	95	20.21%	0.23	0m
2 London	297	291	125	37.09%	0.42	0m
3 Cardiff	269	262	226	50.56%	0.84	2m
4 Caermarfon	85	82	24	25.26%	0.28	0m
5 Bangor	77	76	14	17.5%	0.18	0m
6 Llanelli	62	62	20	29.85%	0.32	0m
7 Pwllheli	54	54	7	11.48%	0.13	0m
8 Carmarthen	42	42	11	22.45%	0.26	0m
9 Pontypridd	42	36	18	29.03%	0.43	0m
10 Ruthin	28	28	2	5.88%	0.07	0m

### Ffigurau gwyllo tudalennau a sgrin

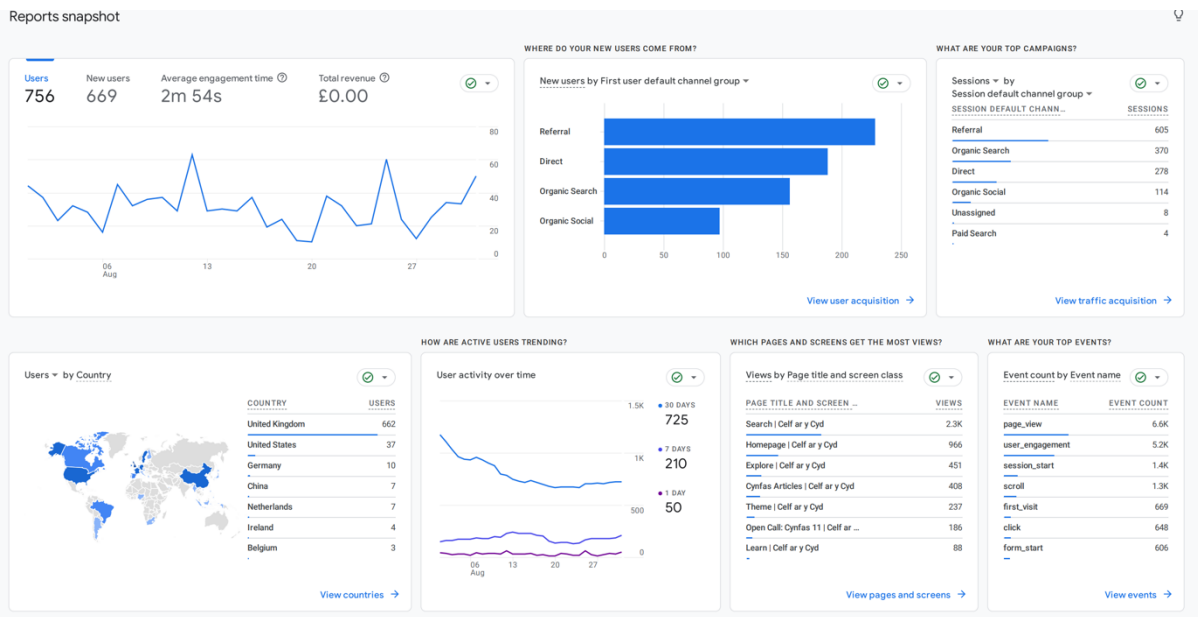
O ran cynnwys, gallwn ddadansoddi'r tudalennau yr edrychwyd arnyn nhw fwyaf (gweler isod), yn ogystal â faint o bobl a edrychodd arnyn nhw ac am ba mor hir. Yn y dyfodol, bydd rhagor o ystadegau wedi'u targedu yn cael eu casglu ar gyfer y gweithiau celf a'r erthyglau mwyaf poblogaidd.

Page title and screen class	Views	Users	Views per user	Average engagement time
	26,516 1.74% of total	5,023 1.35% of total	5.28 Avg +29.05%	1m 37s Avg -8.43%
1 Search   Celf ar y Cyd	7,133	438	16.29	4m 45s
2 Homepage   Celf ar y Cyd	4,801	2,688	1.79	0m 23s
3 Hafan   Celf ar y Cyd	2,163	1,707	1.27	0m 05s
4 Explore   Celf ar y Cyd	1,864	520	3.58	0m 50s
5 Theme   Celf ar y Cyd	1,113	353	3.15	1m 10s
6 Cynfas Articles   Celf ar y Cyd	799	235	3.40	1m 30s
7 Chwilio   Celf ar y Cyd	707	66	10.71	3m 31s
8 About Us   Celf ar y Cyd	359	225	1.60	0m 39s
9 Learn   Celf ar y Cyd	290	116	2.50	0m 37s
10 Thema   Celf ar y Cyd	270	69	3.91	1m 15s

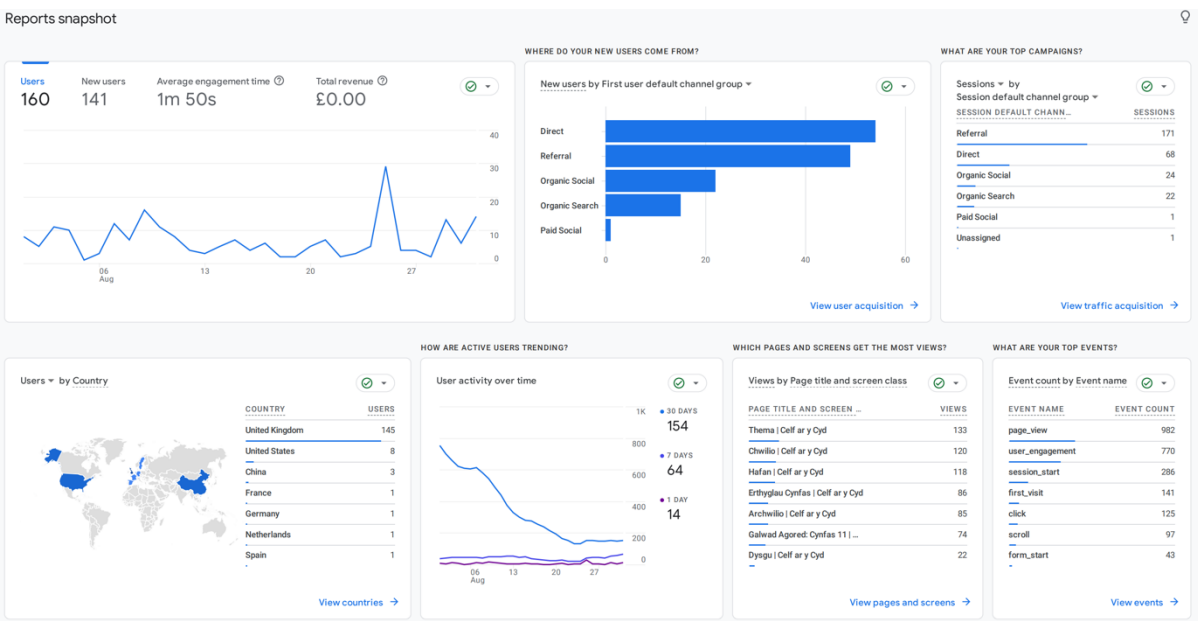
Page title and screen class	Views	Users	Views per user	Average engagement time	Event count
	4,557 0.3% of total	1,844 0.49% of total	2.47 Avg -39.99%	0m 31s Avg -69.99%	12,392 0.3% of total
1 Hafan   Celf ar y Cyd	2,163	1,707	1.27	0m 05s	6,523
2 Chwilio   Celf ar y Cyd	707	66	10.71	3m 31s	1,793
3 Thema   Celf ar y Cyd	270	69	3.91	1m 15s	565
4 Archwilio   Celf ar y Cyd	238	88	2.70	0m 33s	553
5 Erthyglau Cynfas   Celf ar y Cyd	137	50	2.74	1m 16s	328
6 Galwad Agored: Cynfas 11   Celf ar y Cyd	74	48	1.54	0m 54s	232
7 Amdanom Ni   Celf ar y Cyd	70	52	1.35	0m 27s	186
8 Dysgu   Celf ar y Cyd	67	32	2.09	0m 30s	163
9 OCGGC   Celf ar y Cyd	26	20	1.30	0m 43s	64
10 Codi'r Llen ar Gaffael: ysgrifennu labell, cadwraeth a mynd yn groes (r green - cipolwg y tu ôl i'r llen   Celf ar y Cyd	25	12	2.08	0m 27s	80

## Adroddiad diweddaraf Google Analytics (1-31 Awst, 2023)

### Celfarycyd.wales (Saesneg)



### Celfarycyd.cymru (Cymraeg)



## **Adroddiad Digiddeiddio ar 14/09/2023**

Cyfanswm y gweithiau sydd wedi'u digideiddio ers mis Mawrth 2021: 10,338

Ffigurau ychwanegol:

- Cyfanswm y gweithiau celf ar y wefan: 11,945
- Cyfanswm y gweithiau celf perthnasol a gafodd eu digideiddio cyn mis Mawrth 2021 a'u cynnwys ar y wefan: 1,607
- Cyfanswm y delweddau digidol: 31,066 (fel ar 14 Medi, mae hawlfraint 28,202 o ddelweddau digidol wedi'u clirio erbyn hyn)
- Cyfanswm y delweddau digidol ar y wefan: 36,716

Proffil/taflwybr digideiddio Amgueddfa Cymru hyd at fis Mawrth 2025: bydd lleiafswm o 16,000 o ddelweddau o weithiau celf yn cael eu digideiddio.

## **Adroddiad y Llyfrgell Genedlaethol**

Mae'r Llyfrgell Genedlaethol wedi bod yn cwmpasu'r eitemau o'i chasgliadau sydd i'w cynnwys ar wefan Celf ar y Cyd yn ogystal â chynnal gwaith rhagarweiniol ar glirio hawlfraint. Mae'r gwaith digideiddio yn cael ei gynllunio ar hyn o bryd ac mae cyfanswm yr eitemau i'w digideiddio wedi'i gadarnhau, a gellir ei broffilio fel a ganlyn:

Cyfanswm o 3,780 o eitemau wedi'u digideiddio wedi'u cwmpasu, yn cynnwys:

- 250 o weithiau mewn ffrâm
- 3,500 o weithiau ar bapur
- 30 o gerfluniau

Bydd y gweithiau hyn yn cael eu digideiddio rhwng mis Tachwedd 2023 a mis Mawrth 2025. Mae'r proffil terfynol eto i'w gwblhau. Mae nifer yr eitemau a'r adnoddau sydd ar gael wedi'u cysoni.